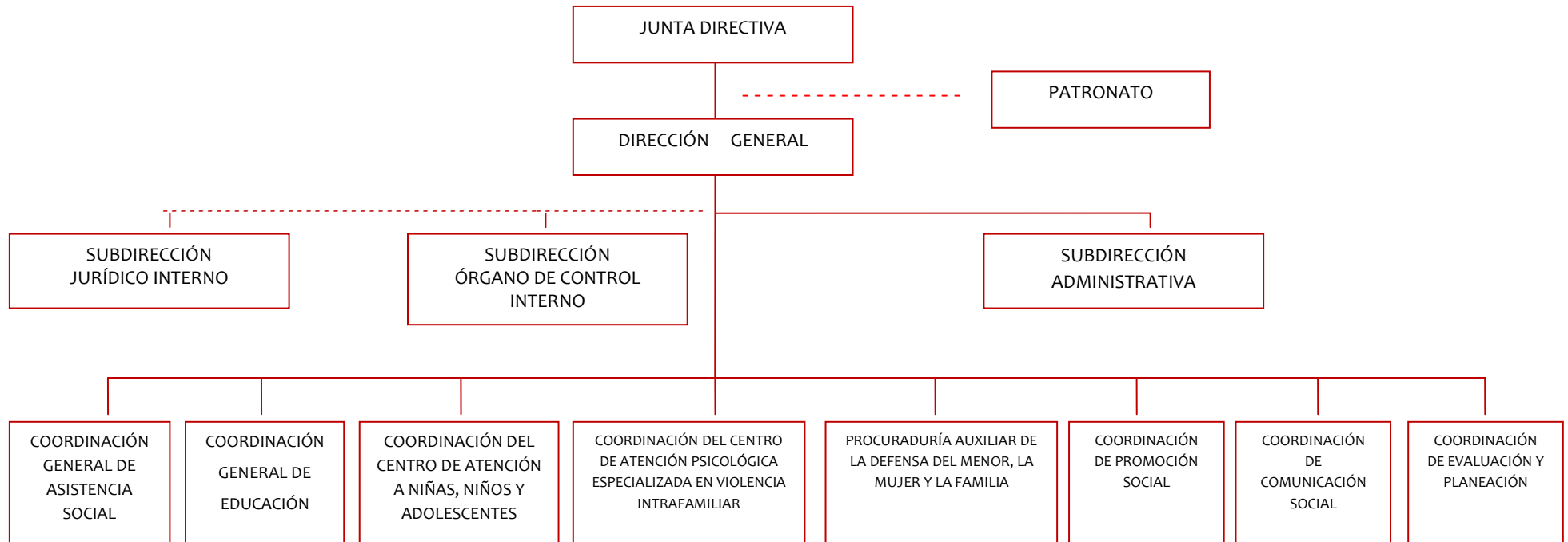




Sistema para el Desarrollo Integral de la Familia en el Municipio de Campeche  
Dirección General  
Unidad de Transparencia y Acceso a la Información Pública



ORGANIGRAMA



Calle 10 No. 331 entre 51 y 61  
Col. Centro Histórico, C.P. 24000  
San Francisco de Campeche, Campeche, México  
Tel: (981) 81 6 34 35  
[www.difmunicipalcampeche.org](http://www.difmunicipalcampeche.org)